

Gewinnspiel

Vier gewinnt!
Wer sich in jedem Museum einen Stempel abholt, hat die Chance seinen nächsten Geburtstag in einem der vier Lüneburger Museen zu feiern.

Jedes Museum verlost einen Gutschein für einen Kindergeburtstag. Wer alle vier Stempel gesammelt hat, kann das Stempelblatt am **26.06.2016** bei jedem teilnehmenden Museum abgeben. Die Gewinner werden schriftlich benachrichtigt. Der Rechtsweg ist ausgeschlossen.



Name

 Vorname

 Adresse

 Telefon

 Geburtstag



So finden sie zu uns:



Museum Lüneburg // Deutsches Salzmuseum
 Ostpreußisches Landesmuseum // Kloster Lüne

V.i.S.d.P.: AK Bildung und Vermittlung der
 Lüneburger Museen
 Kontakt: Tel. 04131 7599520

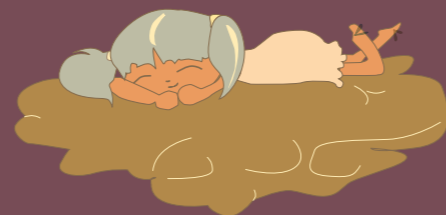


Illustration und Gestaltung:



vivianroth@gmx.net

Ferienstarter

grosser Familientag in den Lüneburger Museen



26. Juni
 2016
 11 - 17 Uhr



Ferienstarter Gemeinsam in den Sommer!

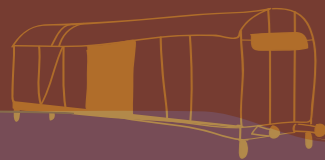
Das Familienprogramm Ferienstarter geht am Sonntag, den 26.06.2016, von 11-17 Uhr in die zweite Runde.

Familien-Eintrittskarten gibt es an diesem Tag für **10 Euro (2 Erwachsene + max. 5 Kinder)** an jeder Museumskasse. Diese berechtigen zum Eintritt in alle vier Museen sowie zur Teilnahme an allen Ferienstarter-Aktionen.

Jedes der vier Lüneburger Museen trägt mit seinem eigenen Profil individuell zum kulturellen Leben der Stadt bei. Die Sammlungen sind das Gedächtnis der Stadt Lüneburg und seiner Bewohner. Die Häuser bewahren und präsentieren einzigartige Kulturschätze von nationaler und internationaler Bedeutung.



Wir freuen uns
 auf unseren
 gemeinsamen
 Ferienstart(er)!



Deutsches
Salzmuseum



Kloster
Lüne



Museum
Lüneburg



Ost-
preußisches
Landesmuseum

Salzsieden 11-17 Uhr im Museum

Es dampft und brodelt – die Salzsiederei ist eine heiße Angelegenheit. Ferienkinder und ihre Eltern kochen ihr eigenes Salz aus original Lüneburger Sole.



Skriptorium - Schreiben mit Feder und Tinte 11-17 Uhr im Kloster

In dem heute noch bewohnten evangelischen Frauenkloster bieten wir Kindern die Möglichkeit, wie die Nonnen im Mittelalter Buchstaben mit Feder und Tinte zu skribieren.



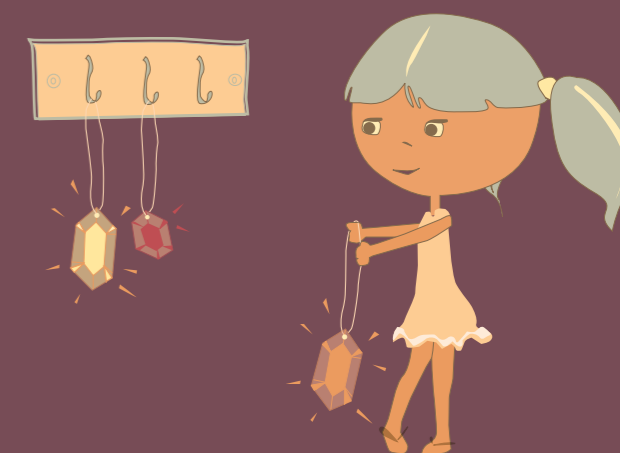
Verflicht und verfilzt! 11-17 Uhr im Museumshof

Wer durch die Lüneburger Heide wandert, sieht Schafe und Heidschnucken, wichtige Woll-Lieferanten der Region. Beim gemeinsamen Filzen entstehen bunte Anstecker und Filzbälle.



Bernsteinschleifen 11-17 Uhr im Museumshof

Bernstein ist das Gold der Ostsee. Beim Schleifen und Polieren eines Bernsteins können Kinder und Eltern ausprobieren, wie leicht es ist, ein eigenes hübsches Schmuckstück herzustellen.



Deutsches Salzmuseum
Sülfmeisterstrasse 1, 21335 Lüneburg
Tel 04131 7206513 info@salzmuseum.de
www.salzmuseum.de

Kloster Lüne
Am Domänenhof 21337 Lüneburg
04131 - 523 18 info@kloster-luene.de
www.kloster-luene.de

Museum Lüneburg
Willy-Brandt-Str. 1 21335 Lüneburg
04131 - 720 65 12 info@museumlueneburg.de
www.museumlueneburg.de

Ostpreußisches Landesmuseum
Heiligengeiststr. 38 21335 Lüneburg
04131 - 75 99 50 info@ol-lg.de
www.ostpreussisches-landesmuseum.de